

KLS (Kvalitetsledelsessystem)

Formål

Dette ledelsessystem skal sikre at virksomhedens opgaver udføres i henhold til gældende lov- og myndighedskrav. Ledelsessystemet fastlægger de metoder og arbejdsgange som virksomheden anvender til at sikre at de aftaler som er indgået med kunder, udføres håndværksmæssigt korrekt.

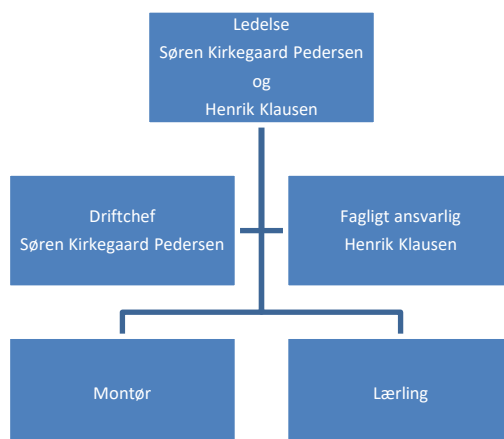
Virksomhedsbeskrivelse:

JK-EL ApS, er beliggende Åsen 1, 4330 Hvalsø, CVR: 26 56 24 22

Virksomhedens forretningsområde er el-installationsarbejde for private, erhverv, industri, landbrug og offentlige virksomheder, herunder ny installation, renovering, fejlfinding, reparation og vedligeholdelse i bolig, ejendomme, virksomheder og offentlige bygninger.

JK-EL ApS er tilmeldt Sikkerhedsstyrelsens el-eftersynsordning og udfører elinstallationsrapporter til brug i huseftersynsordningen. (Ansvarsforsikring opbevares i virksomheden).

Organisation:



1. KLS ansvarsfordeling

Ledelse og fagligt ansvarlig.

Søren Kirkegaard Pedersen og Henrik Klausen, tegner JK-EL ApS og har det overordnede ansvar for virksomhedens kvalitetsledelsessystem og alt autorisationskrævende arbejde. Henrik Klausen er registreret hos Sikkerhedsstyrelsen som fagligt ansvarlig og har derved de nødvendige kompetencer til at sikre at:

- Opgaver bemandes korrekt
- Medarbejdere er instrueres tilstrækkeligt
- Der føres tilsyn med det udførte arbejde
- Arbejde udføres i henhold til gældende regler
- El-eftersyn udføres i overensstemmelse med gældende krav